

Roboterassistierte Chirurgie bei Erkrankungen der Niere

Rami Abualsuod
Leitender Oberarzt Digitale Chirurgie

Roboterassistierte Chirurgie bei Erkrankungen der Niere

Nierenerkrankungen, die einer Operation bedürfen, liegen verschiedene Ursachen zugrunde. Die Ursachen lassen sich in gutartige und bösartige Krankheiten unterscheiden.

Roboterassistierte Chirurgie bei Nierentumore:

Roboterassistierte Nephrektomie

Roboterassistierte Nierenteilresektion

Roboterassistierte Chirurgie bei Nierenbecken- und Harnleitertumor:

Roboterassistierte Nephroureterektomie

Roboterassistierte Chirurgie bei Erkrankungen der Niere

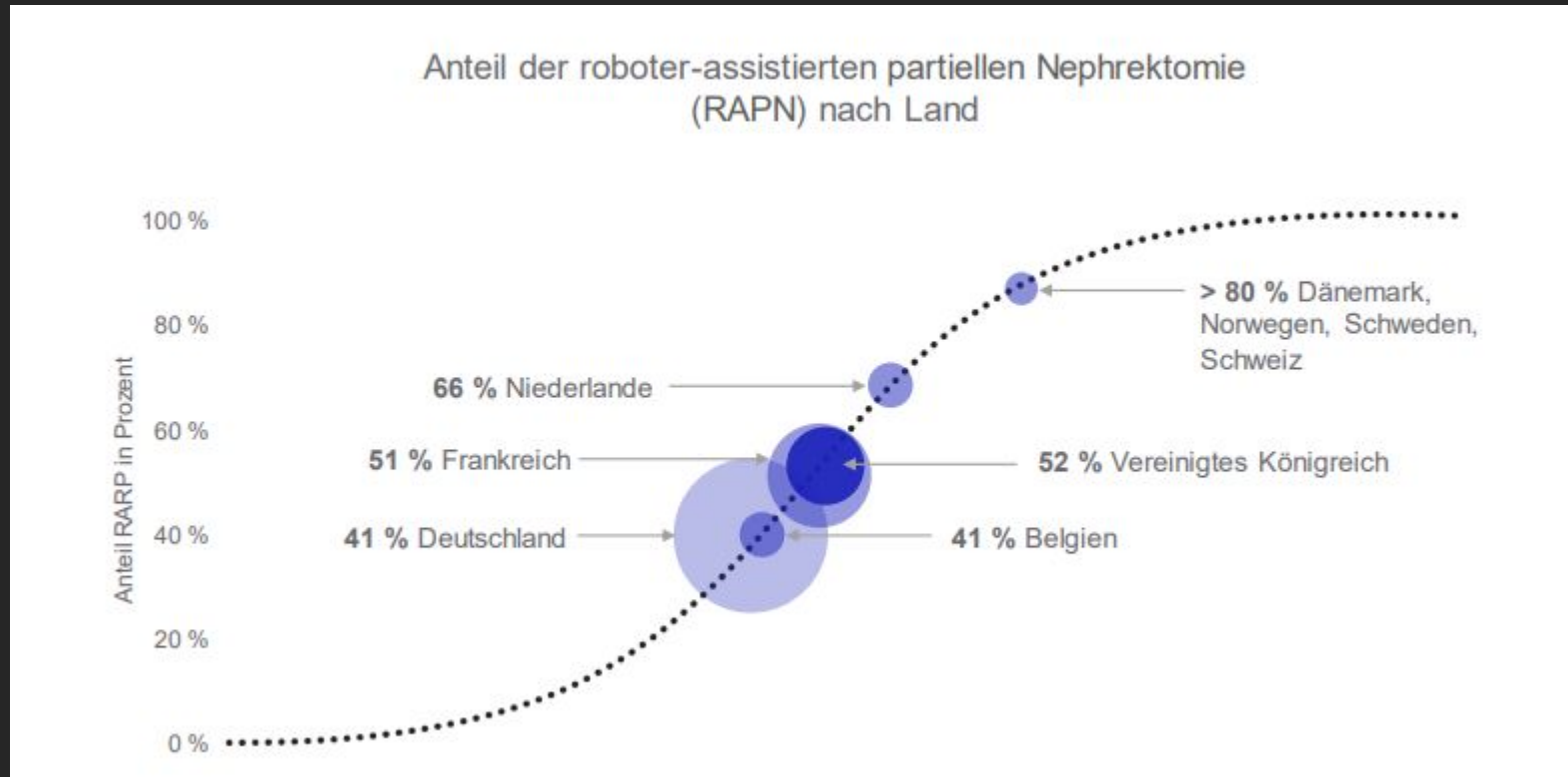
Gutartige Erkrankungen der Niere:

Roboterassistierte Chirurgie bei funktionsloser Niere

Roboterassistierte Chirurgie bei einer Harnleiterabgangsverengung (Nierenbeckenplastik)

Roboterassistierte Chirurgie bei einer Nierenzyste

Roboterassistierte Chirurgie bei Erkrankungen der Niere



Roboterassistierte Chirurgie bei Erkrankungen der Niere

Vorteile der roboterassistierten Chirurgie:

Bessere Kontrolle des OP- Gebiets und Identifizierung der Anatomie

Schnelle Wundheilung und weniger Wundheilungsstörungen

Weniger Analgesie-Bedarf postoperativ

Verkürzung des Krankenhausaufenthalts

Roboterassistierte Chirurgie bei Erkrankungen der Niere

	Da Vinci-Operationen vs. offene Operationen	Da Vinci-Operationen vs. Laparoskopie
Bluttransfusionsraten	≤ niedriger oder vergleichbar ^{18,23}	≤ niedriger oder vergleichbar ^{18,23}
Operationsdauer	≥ längere Operationsdauer ^{24,25}	≤ kürzer oder vergleichbar ^{18,27}
Verweildauer	< kürzere Verweildauer ^{18,23}	≤ kürzer oder vergleichbar ^{18,27}
Konversionsraten		≤ niedriger oder vergleichbar ^{18,27}
Komplikationsraten:		
Gesamt	< niedriger ^{18,23}	≤ niedriger oder vergleichbar ^{18,31}
Intraoperativ	≤ niedriger oder vergleichbar ^{18,23}	= vergleichbar ^{18,23}
Postoperativ	≤ niedriger oder vergleichbar ^{18,23}	≤ niedriger oder vergleichbar ^{18,20}
Rate positiver Schnittränder	= vergleichbar ^{24,25}	≤ niedriger oder vergleichbar ²⁵
Warme Ischämiezeit		≤ kürzer oder vergleichbar ^{18,27}
Postoperative Nierenfunktion		> bessere Nierenfunktionsrate ^{18,26}

Roboterassistierte Chirurgie bei Erkrankungen der Niere

Setup, Lagerung und Port Placement



Videosystemwagen



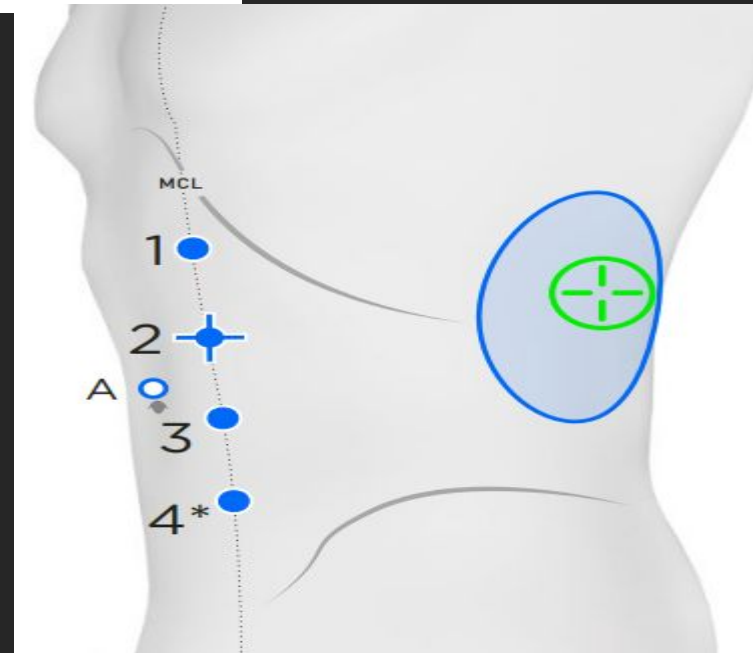
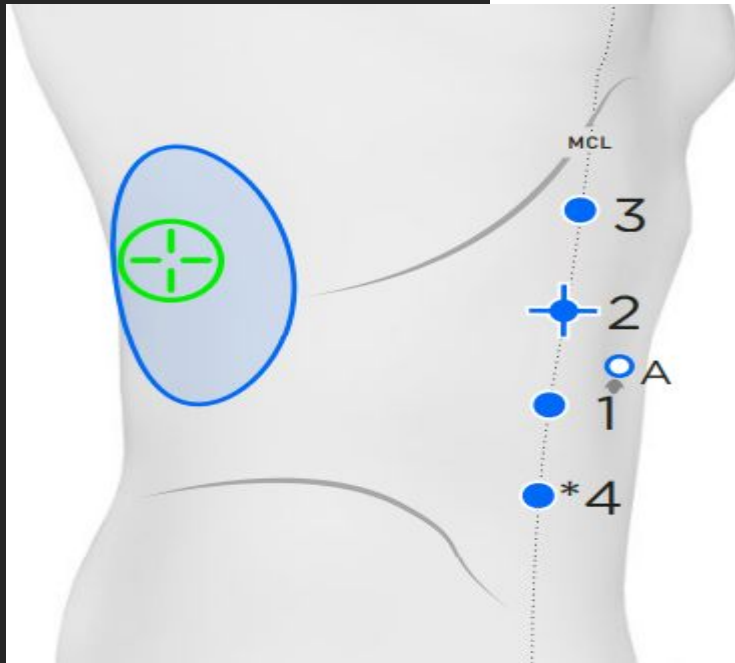
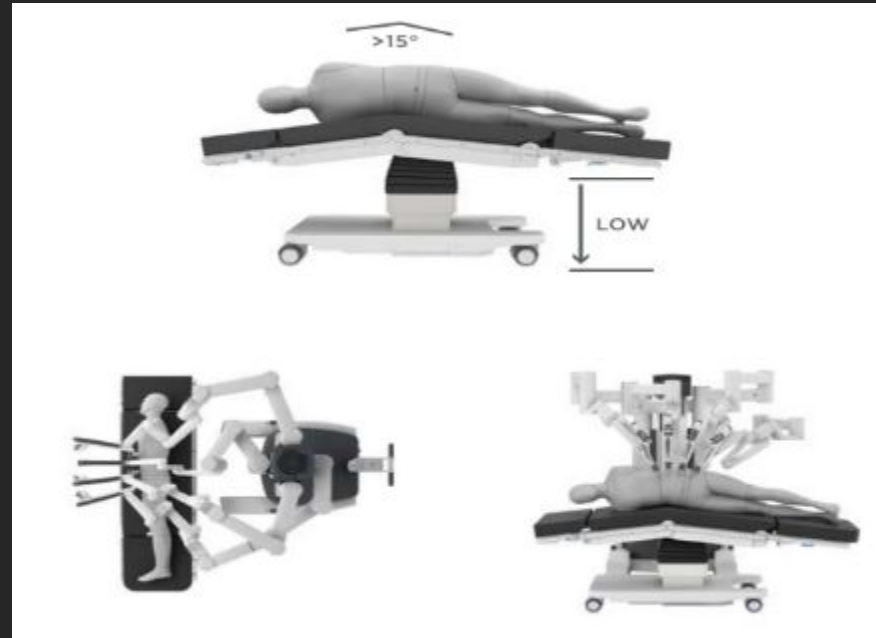
Patientenwagen



Arztconsole



KLINIKUM
WESTMÜNSTERLAND



DIGITAL
CAMPUS
KLINIKUM WESTMÜNSTERLAND

Roboterassistierte Chirurgie bei Erkrankungen der Niere

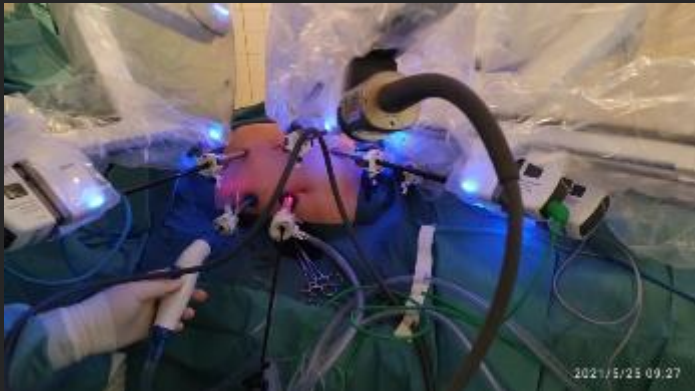
Fall 1:

34-jährige Patientin mit Nierentumor links als Zufallbefund

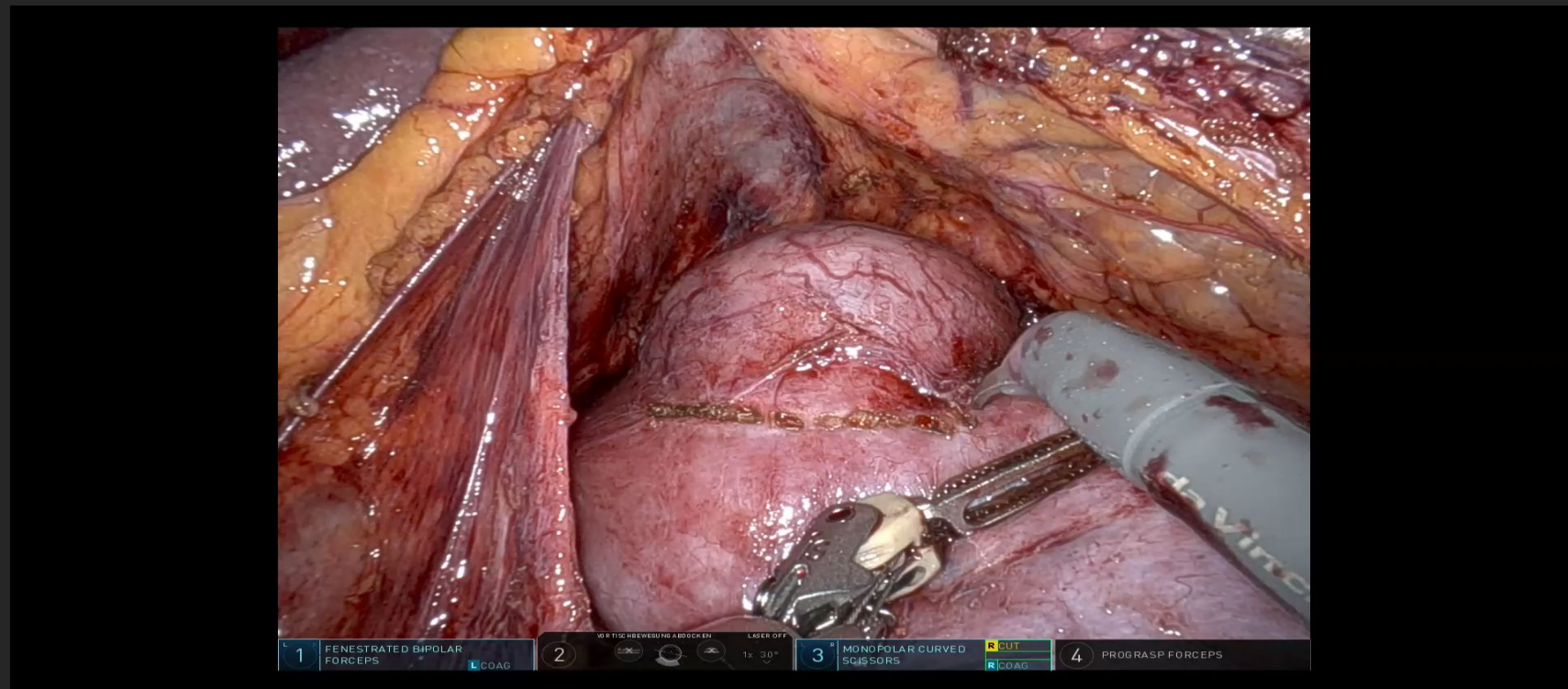


Roboterassistierte Chirurgie bei Erkrankungen der Niere

34-jährige Patientin mit Nierentumor links als Zufallsbefund



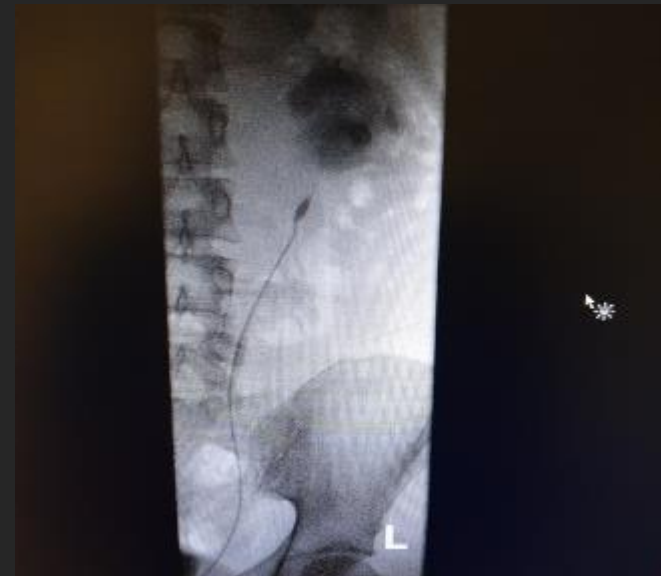
Roboterassistierte Chirurgie bei Erkrankungen der Niere



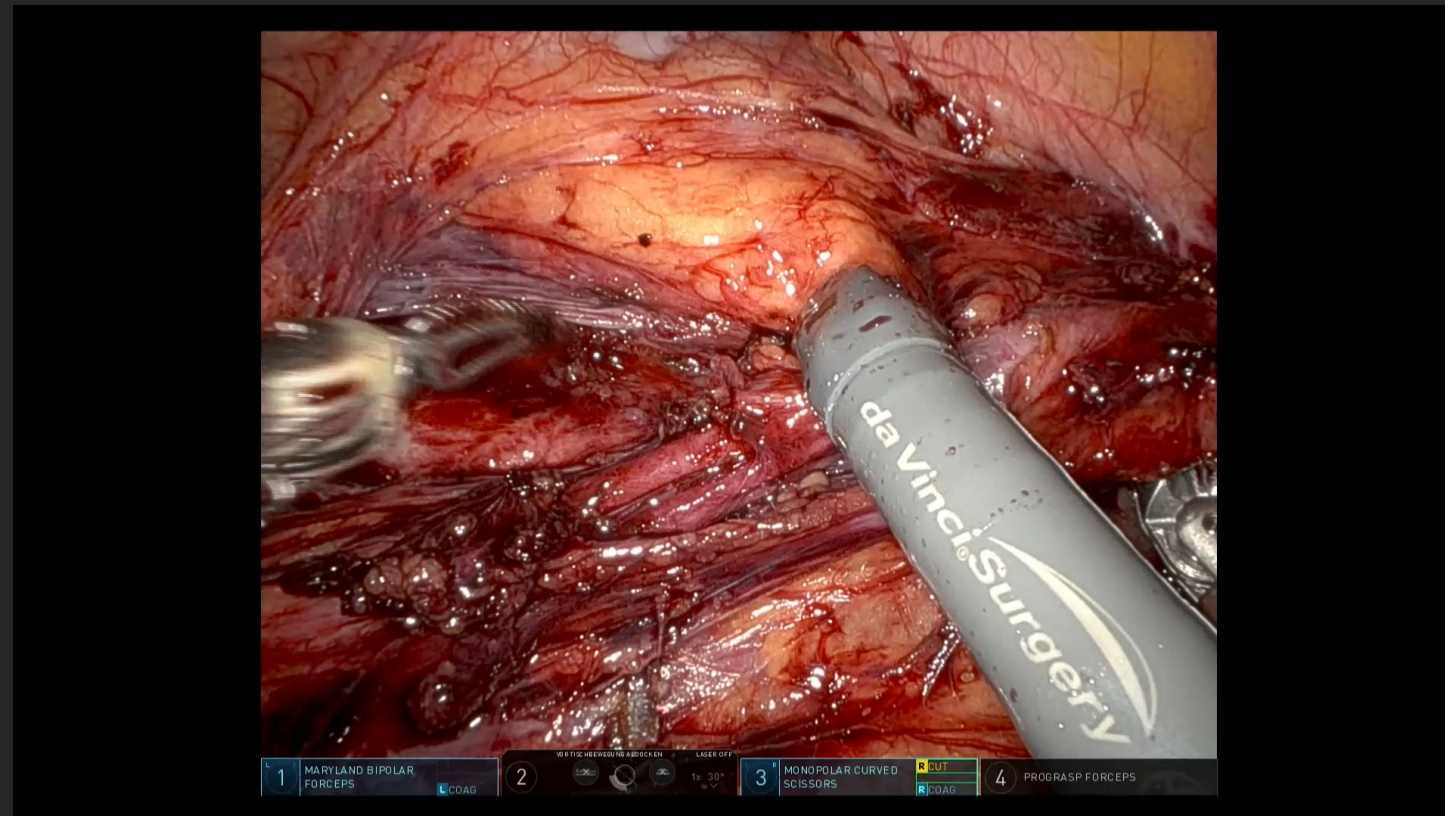
Roboterassistierte Chirurgie bei Erkrankungen der Niere

Fall 2:

35-jährige Patientin mit Nierenbeckenabgangsenge links



Roboterassistierte Chirurgie bei Erkrankungen der Niere



Danke für Ihre Aufmerksamkeit

